

# L'artsolite

Groupes scolaires  
+ extra-scolaires

PROGRAMME PEDAGOGIQUE  
2026  
2027

## 6 expositions

Inspirations Japon 2026

Les cabanes imaginaires 2027

La Vie en Rose

A ce moment là, j'entre dans la forêt

Clair-obscur

Maël

Contact : [mediation@lartsolite.com](mailto:mediation@lartsolite.com)

L'artsolite

Centre d'art et d'expositions  
Saint-Jean-en-Royans





**Préparez votre  
venue**

**p.4-5**

**Choisissez votre activité**

**p.6**

**Tarifs et à savoir**

**p.7**

**Exposition principale 2026**

**p.8-11**

**Expositions de  
La Maison du Canal**

**p.12-19**

**Exposition principale 2027**

**p.20-21**

**Visite historique de L"artsolite**

**p.22**

**Centres de loisirs  
et associations**

**p.23**

**Education artistique et culturelle  
(EAC)**

**p.24**

**Fiche de réservation**

**p.25**



# L"artsolite

Structure culturelle située à Saint-Jean-en-Royans dans la Drôme (26), le site a ouvert récemment en mai 2023 après trois ans de travaux. L"artsolite regroupe plusieurs « lieux » qui mélangent Arts et cultures avec une touche d'insolite ! Au sein de cette ancienne usine de tissage nous proposons **trois espaces d'expositions temporaires** (une dans l'ancienne usine et deux dans la Maison du Canal), **un restaurant, un bar, une boutique et une résidence d'artistes.**

## Historique du site :

**L'usine de tissage** est bâtie à la fin du 19ème siècle. En 1936, la famille Ancessy devient propriétaire du site. De 1943 jusqu'au transfert de l'activité textile, l'usine est dirigée par Marcel Ancessy puis son fils Maurice. L'usine de tissage ferme en 1989, année où l'activité a été transférée dans la zone artisanale des mûres.

**La Maison du Canal** face à l'usine était l'ancien logement du directeur et daterait des 18ème ou 19ème siècles. La maison sera occupée jusqu'au décès de Monsieur Ancessy, en 2014.

Le site est équipé au début du 20ème siècle d'une **turbine hydraulique** dont la force alimente les métiers à tisser mécaniques. Puis l'usine est raccordée au réseau EDF et la turbine est dotée d'une génératrice électrique pour aider à l'éclairage des ateliers.

En 2016, Christian et Martine Morin rachètent le bâtiment détérioré par le temps pour en faire un lieu de vie multiculturel.

Ils créent le **Fonds de dotation pour la culture Martine et Christian Morin** en 2021 et soutiennent le développement de L"artsolite et de sa programmation.



# PREPAREZ VOTRE VENUE

Dans le cadre de la préparation d'une visite avec un groupes d'enfants, vous pouvez bénéficier d'une **entrée gratuite** à L"artsolite dès que votre réservation est validée.

En amont de votre venue, n'hésitez pas à consulter notre **site internet** et à prendre contact avec **les médiatrices culturelles**.

## CONDITIONS D'ACCUEIL DES GROUPES

- **12 enfants à 15 enfants (= 1 groupe) par médiatrice**
- **Possibilité de 2 groupes (24 à 30 enfants) en simultané**
- **Jardin et salle polyvalente à disposition**
- **Prévoir des activités pour les groupes en attente de visite**

## HORAIRES D'ACCUEIL DES GROUPES

- **Visites libres**

**Mercredi, jeudi et vendredi, (samedi, dimanche\*)** : 10h-12h30 et 14h-18h

- **Visites guidées et ateliers**

**(Mardi\*), mercredi, jeudi, vendredi** : à partir de 9h et sur les horaires d'ouverture

*\*sous certaines conditions, nous consulter*

# CHOISISSEZ VOTRE ACTIVITE

## VISITE LIBRE

Vous pouvez venir à L'artsolite avec votre groupe en autonomie, du mercredi au dimanche pendant les horaires d'ouverture au public. La visite libre est gratuite (vous réglez seulement vos entrées) **mais il est nécessaire de réserver pour les groupes au-delà de 12 personnes.**

Pour le confort de tous, **les groupes doivent rester ensemble sous la surveillance de leurs accompagnateurs.**

Merci de laisser la priorité dans les salles aux groupes de visiteurs accompagnés d'une médiatrice.

## VISITE GUIDEE

Les visites guidées sont possibles pour nos 3 expositions et les visites thématiques sont axées sur l'histoire du lieu (voir page 19).

- Visite thématique Tissage
- Visite thématique Canaux

⚠ Certaines visites peuvent être momentanément indisponibles suite à des montages d'expositions.

La durée des visites et des ateliers est indicative et peut varier selon les groupes.

## VISITE+ATELIER

Les médiatrices proposent d'aborder les expositions sous l'angle de la pratique, pour s'interroger, expérimenter, comprendre, créer et voir autrement les œuvres.

**Avant un atelier, les médiatrices accompagnent le groupe dans l'exposition en lien avec l'atelier, pour un moment d'immersion.**

Pendant les ateliers, les médiatrices peuvent solliciter l'aide des adultes accompagnateurs.

# TARIFS

## LA VISITE GUIDÉE

Visite guidée d'exposition - CCRV\*  
forfait jusqu'à 30 pers. : **75€**

Visite guidée d'exposition et  
thématiques - hors CCRV forfait  
jusqu'à 30 pers. : **90€**

*Plus de 30 personnes et moins de 10  
personnes nous consulter*

## LA VISITE-ATELIER

Visite guidée et atelier pratique -  
CCRV\*, forfait jusqu'à 30 pers. : **170€**  
**(+de 30 pers. : 300€)**

Visite guidée et atelier pratique -  
HORS CCRV forfait jusqu'à 30 pers. :  
**200€ (+de 30 pers. : 360€)**

*Moins de 15 pers.  
120€*

*\*Communauté de communes Royans-Vercors*

### AVANT LA VISITE

- L'ensemble du site est accessible aux personnes à mobilité réduite.
- Toutes les visites de L'artsolite, libres ou accompagnées, doivent obligatoirement faire l'objet d'une réservation. La réservation des visites commentées et des ateliers doit être validée au minimum 3 semaines à l'avance (10 jours pour les visites libres).
- Les demandes de visites spécifiques ou les projets doivent, obligatoirement et avant la réservation, faire l'objet d'un rendez-vous avec le service médiation. Certains ateliers peuvent être adaptés à des niveaux différents et selon les saisons.
- Toute annulation doit nous être annoncée au moins une semaine avant la date de visite réservée. Si l'annulation a lieu moins de 7 jours avant la date, une pénalité correspondant à 50% du montant TTC du devis sera demandée.
- Nous vous rappelons que L'artsolite dispose d'une salle hors-sac.
- Concernant le nombre réglementaire d'accompagnateurs  
Maternelle TPS et PS : 6 adultes accomp. max (enseignant compris) par classe ou groupe.  
Maternelle MS et GS : 5 adultes accomp. max (enseignant compris) par classe ou groupe.  
Élémentaire et collège tous niveaux : 4 adultes accomp. max (enseignant compris) par classe ou groupe.  
Les accompagnateurs supplémentaires devront s'acquitter du droit d'entrée (2.50€)

### LE JOUR DE LA VISITE

- Merci de prévenir L'artsolite en cas de retard. Tout retard peut écourter la durée de votre visite.
- Pour un bon déroulé des activités merci de prévoir 15 minutes d'installation du groupe sur le site afin de commencer à l'heure prévue.
- L'enseignant ou l'animateur du centre de loisirs est responsable, pour son groupe, du respect du règlement intérieur et de la sécurité des œuvres.

### APRES LA VISITE

- Les établissements réglant en différé doivent s'acquitter de la facture au plus tard 15 jours après réception de celle-ci.

# EXPOSITION PRINCIPALE 2026

## INSPIRATIONS JAPON

### Culture nippone et création contemporaine

> 1er avril 2026 - 27 décembre 2026

Du japonisme de la seconde moitié du XIXe, à la vague actuelle initiée il y a 40 ans avec la « cool culture » japonaise, comment le Japon a fasciné et fascine encore les artistes et créateurs français/européens.

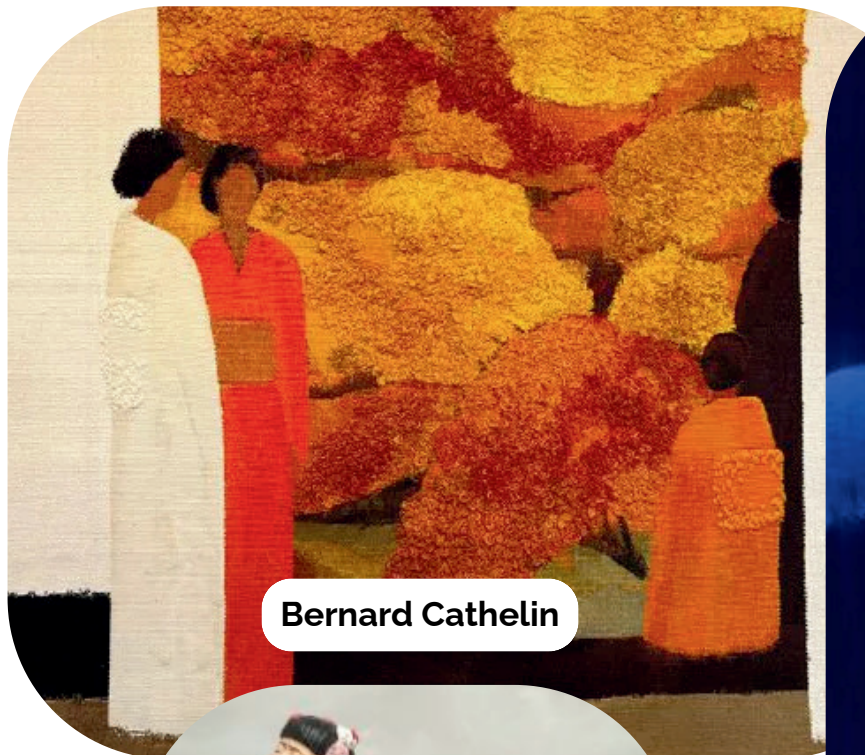
Au XIXe siècle au Japon, l'ère Meiji succède à l'ère Edo. Le pays, jusqu'alors largement fermé aux échanges intercontinentaux, s'ouvre au monde. Il exporte sa culture au travers de nombreux artefacts qui arrivent jusque dans les salons occidentaux. Cette culture nouvelle, riche et raffinée, étonne, ravit et inspire les artistes et créateurs européens de l'époque. Cette passion nouvelle impacte aussi bien les peintres, les illustrateurs que les céramistes. Un mouvement rapidement renommé le japonisme.

Dans la seconde moitié du XXe siècle, le Japon se reconstruit et se modernise, tout en conservant des pans importants de ses traditions. Le cinéma nippon et ses films catastrophe ou de samurai continuent de fasciner l'occident, l'image d'un Japon éternel demeure, tandis que le made in Japan s'impose progressivement dans nos intérieurs. Par son design et sa technologie, le Japon se fait aussi synonyme de modernité et de futurisme.

C'est la fin du XXe siècle qui voit l'émergence, tout particulièrement en France, de la cool culture japonaise. Elle commencera par le déferlement sur les écrans de télévision de dessins animés comme ni l'Amérique ni l'Europe n'en proposait.

Les artistes présents dans l'exposition sont : Henri Rivière, Bernard Cathelin, Fabian Da Costa, Stew, Liz Mitchell, Franck Armand, Letellier et Nakamura, Laurence Allart, Ciou et Malojo, Blast'Art, Kim Simonsson, Christiane Filliatreau, Otto Nahl.





**Bernard Cathelin**



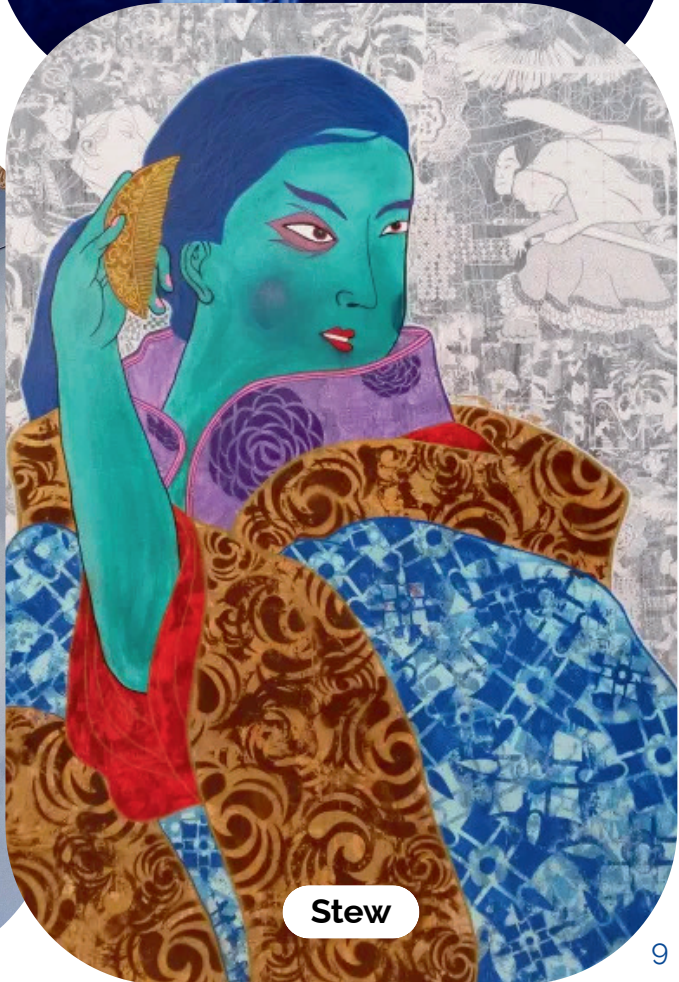
**Nakamura**



**Laurence Allart**



**Liz Mitchell**



**Stew**

## • VISITES GUIDEES & ATELIERS

*Groupes scolaires + extra-scolaires*

### Visite guidée de l'exposition

**A partir de la maternelle de 45mn à 1h**

*Pour les moins de 3 ans la visite de l'exposition peut se faire sous forme d'histoire racontée*

*Nos ateliers font référence aux œuvres des artistes présents dans l'exposition. La durée des ateliers est indicative et peut varier selon les groupes.*

### Visite-atelier "Estampe sakura"

**A partir de la maternelle, environ 1h30**

Une visite de l'exposition suivie d'un atelier où les enfants créeront un cerisier en fleur à l'aide d'une paille et d'encre de Chine sur un kakémono.

### Visite-atelier "Suminagashi, le papier marbré"

**A partir du CP, environ 1h30**

Une visite de l'exposition suivie d'un atelier où les enfants seront initiés à la technique japonaise du papier marbré, créant ainsi des motifs uniques et décoratifs.

### Visite-atelier "Koïnobori, Cerf-volant carpe"

**A partir du CP, environ 1h30**

Une visite de l'exposition suivie d'un atelier où les enfants fabriqueront leur propre cerf-volant "poisson" qui reprend le thème de la carpe Koi, un des symboles de la culture japonaise.

### Visite-atelier "Shibori, teinture textile"

**A partir du CP, environ 1h30**

Une visite de l'exposition suivie d'un atelier où les enfants découvriront la teinture végétale du coton.

**Atelier possible d'avril à septembre**

## AUTOUR DE L'EXPOSITION INSPIRATIONS JAPON

*Les ateliers prolongent et complètent l'exposition. Il est possible de les choisir seuls mais nous conseillons une visite libre ou guidée de l'exposition en complément de l'atelier.*

## • STAGES

*Groupes extra-scolaires*

prévoir demi-journées ou journées

### Thème du papier

#### "Watoji, carnet à reliure japonaise"

**Dès 10 ans et adulte environ 1h30**

Une visite de l'exposition précède les ateliers pratiques. Au programme : fabrication de feuilles de papier recyclé, estampe, papier marbré et reliure japonaise.

### Thème du vent : Création d'objets du vent

#### "Koïnobori, Cerf-volant carpe et éventail"

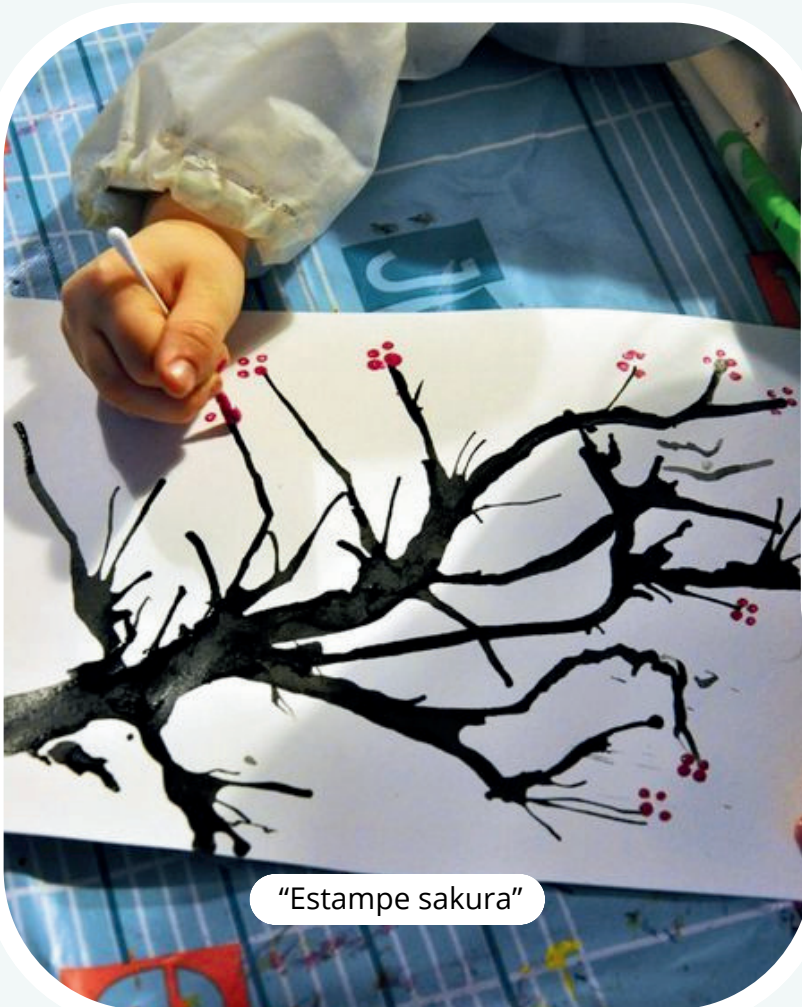
**Dès 10 ans et adulte environ 1h30**

Une visite de l'exposition suivie des ateliers pratiques.

#### "Lanterne"

**Dès 10 ans et adulte environ 1h30**

Une visite de l'exposition précède les ateliers pratiques. Au programme : fabrication d'une lanterne japonaise en papier.



"Estampe sakura"



"Watoji, carnet à reliure japonaise"



"Shibori, teinture textile"



"Suminagashi, le papier marbré"



"Koinobori, Cerf-volant carpe"

# EXPOSITION IMMERSIVE MAISON DU CANAL

## LA VIE EN ROSE

Immersion dans le monde coloré de

**Philippe CHITARRINI**

> 6 mai - 27 septembre 2026

L'exposition crée un espace intime dans lequel le spectateur va pouvoir vivre une expérience sensorielle à plusieurs niveaux. *“En relation directe avec mon travail de peintre et de sculpteur, je désire créer un parcours dans lequel le spectateur pourra percevoir de manière très personnelle et avec son corps tout entier, la couleur, la lumière et le son.”*

*J'ai abandonné toute forme de représentation pour me consacrer à un art abstrait, épuré et proche du minimalisme. Si l'esprit du « Less is more » de Mies van der Rohe demeure, j'en questionne certains principes : l'usage de matières réfléchissantes réintroduit une figuration involontaire, transformant mes surfaces brillantes en miroirs où apparaissent silhouettes et paysages selon le lieu d'exposition.*

*Le carré reste mon motif central, décliné à l'infini dans des variations formelles et chromatiques subtiles qui invitent le spectateur au déplacement. Parfois, il disparaît pour laisser place au vide ou à la contre-forme, jouant avec l'espace environnant. À partir d'un vocabulaire réduit — formes géométriques simples, lignes et aplats — mon travail cherche, par son impersonnalité, à affirmer sa propre présence. Il ne renvoie qu'à lui-même, créant une réalité destinée à s'intégrer à une autre, plus vaste et moins ordonnée. C'est ainsi que couleurs et matières acquièrent une identité concrète et que la frontière entre sculpture et peinture se brouille.”*

Philippe Chitarrini

Né en 1966, Philippe Chitarrini vit et travaille dans le sud de la France et à Hangzhou (Chine), où il enseigne également (E-Art Campus, China Academy of Art).



**Philippe CHITARRINI,**  
*La Vie en Rose*

## AUTOUR DE L'EXPOSITION **LA VIE EN ROSE**

### • VISITE GUIDÉE ET ATELIER

La durée des ateliers est indicative et peut varier selon les groupes.

#### **Visite-atelier "Sérigraphie-symbolique des couleurs" A partir du CM1, environ 1h30**

Une visite de l'exposition qui précède l'atelier où les enfants créeront un tirage papier simple à plusieurs couleurs à partir de diverses formes.

*Les ateliers prolongent et complètent l'exposition. Il est possible de les choisir seuls mais nous conseillons une visite libre ou guidée de l'exposition en complément de l'atelier.*

Sérigraphie provient de "seri", soie et du grec "graphein", écrire. La sérigraphie se traduit donc littéralement par "une impression sur soie". L'impression sérigraphique a vu le jour en Chine, de 1279 à 960 avant J-C pour la reproduction d'estampes et de gravures.

#### **A partir du CM1**

**Groupe de 12 enfants maximum**

**Présence obligatoire de 2 adultes en + de la médiatrice qui anime l'atelier**

#### **Objectifs de la séance :**

- Découvrir le principe de la sérigraphie.
- Comprendre les étapes d'un tirage simple à plusieurs couleurs.
- Réaliser une impression sérigraphique à partir de diverses formes
- Sensibiliser au ressenti des couleurs



# EXPOSITION CLASSIQUE MAISON DU CANAL

## A CE MOMENT LÀ, J'ENTRE DANS LA FORÊT.

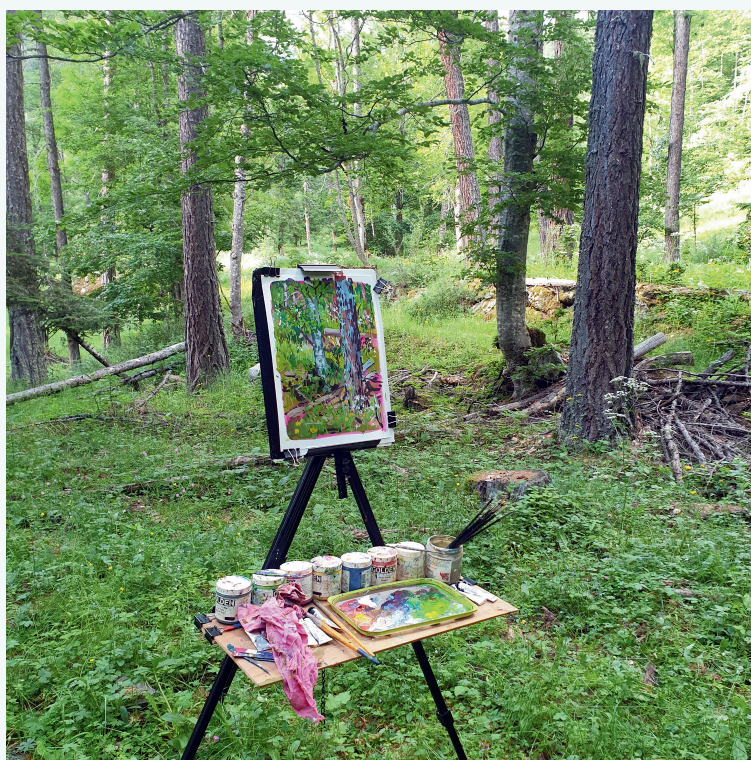
### Exposition de Benoit MANENT

> 6 mai - 27 septembre 2026

“Depuis quatre ans, je peins presque exclusivement dans la forêt. C'est un lieu de calme, de sérénité, de plénitude. Je m'y sens tellement bien que je n'y vois pas passer les journées: c'est là que je veux être. **Tout m'y fascine, tout est beau, la moindre brindille, le moindre lichen.**”

Benoît Manent exprime son lien au célèbre écrivain Jean Giono, depuis son exposition en 2024 au Centre Jean Giono de Manosque, intitulée *Dans la forêt*. Il s'inspire des forêts des Alpes du Sud et de l'œuvre de l'écrivain manosquin, ses marches dans le Trièves, la vallée du Buëch, celle du Jabron ou sur la montagne de Lure sont accompagnées par les romans de Giono.

**Ce lien artistique avec l'imaginaire gionien se poursuit à L'artsolite, sous une citation de *Vie de Mademoiselle Amandine* de 1934.**



## AUTOUR DE L'EXPOSITION

### A CE MOMENT LÀ, J'ENTRE DANS LA FORÊT.

#### • VISITE GUIDÉE ET ATELIER

##### Visite guidée de l'exposition

##### A partir de la maternelle de 30 mn

Une visite pour découvrir la technique de peinture de Benoit MANENT et ses œuvres accumulées qui forment une forêt.

*Les ateliers sont supports de l'exposition. Il est possible de les choisir seuls mais nous conseillons une visite libre ou guidée de l'exposition en complément de l'atelier.*

La durée des ateliers est indicative et peut varier selon les groupes.

##### Visite-atelier "La forêt à plusieurs mains"

##### A partir de la maternelle, environ 1h30

Une visite de l'exposition qui précède l'atelier où les enfants créeront une forêt à la manière de Benoit Manent sous forme collective.

##### A partir de la maternelle

##### Groupe de 12 enfants maximum

**Présence obligatoire de 2 adultes en + de la médiatrice qui anime l'atelier**

##### Objectifs de la séance :

- Stimuler la créativité et l'imagination
- Coopérer avec les autres participants pour intégrer sa création dans une œuvre collective sans en connaître l'ensemble.

# EXPOSITION CLASSIQUE MAISON DU CANAL

## Immersion dans l'univers de la bande dessinée de Maël

> 17 octobre 2026 - 4 avril 2027

### EXPOSITION À VENIR

Une exposition autour du travail de Maël artiste dessinateur de *L'Encre du passé*, un travail récompensé par le *Prix du jury œcuménique de la bande dessinée* au festival d'Angoulême en 2010. L'intrigue se passe dans le Japon médiéval, évoquant une rencontre entre un calligraphe et une jeune fille douée pour la peinture. Cette exposition est en résonance avec *Inspirations Japon*, visible dans le bâtiment principal jusqu'au 27 décembre 2026.

Martin Leclerc, dit Maël, est auteur de bande dessinée, illustrateur, graphiste... Depuis ses débuts en 2003, il a publié une quinzaine d'albums de bande dessinée, et réalisé de nombreux travaux d'illustration pour la presse, la musique, la télévision, le cinéma. Il est l'auteur, avec le scénariste Kris, du très remarqué *Notre Mère la Guerre* (Futuropolis), série en quatre volumes (et une intégrale) qui fait désormais référence parmi les récits consacrés à la Grande Guerre.

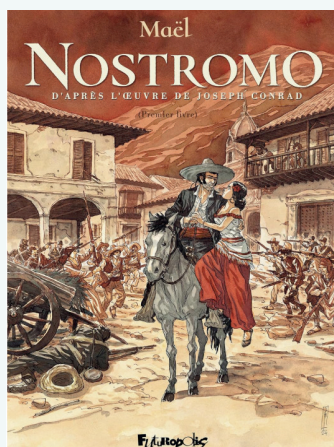
En collaboration ou en solo, Maël s'intéresse particulièrement aux histoires qui portent un regard intimiste ou historique sur la condition humaine.

Avec *Nostromo*, adaptation ambitieuse du roman de Joseph Conrad, Maël signe sa première œuvre de grande ampleur en tant qu'auteur complet (scénario, dessin, couleurs). La première partie de ce diptyque est publiée par Futuropolis en août 2024 ; parallèlement à ce travail d'adaptation, Maël entame en 2024 une collaboration avec l'écrivain Caryl Ferey.

À 48 ans, il vit et travaille quelque part entre Grenoble et Valence, face au Vercors.



Maël, Antoine Bauza,  
*L'Encre du passé*, 2009,  
Dupuis



Maël propose sa vision du roman de Joseph Conrad que beaucoup estiment être son chef-d'œuvre, élu dans la liste des plus grands romans de langue anglaise. Une œuvre superbe et sombre sur la condition humaine.  
éditeur : Futuropolis  
publication : 2024



**VISITE GUIDÉE +  
ATELIER AUTOUR DE  
L'EXPOSITION DE MAËL  
EN CONSTRUCTION**

**INFORMATION  
PROCHAINE**

*Les ateliers prolongent et complètent l'exposition. Il est possible de les choisir seuls mais nous conseillons une visite libre ou guidée de l'exposition en complément de l'atelier.*



# EXPOSITION IMMERSIVE MAISON DU CANAL CLAIR-OBSCUR

Immersion dans l'univers nocturne de

**Antoine FAVRE**

> à partir de novembre 2026

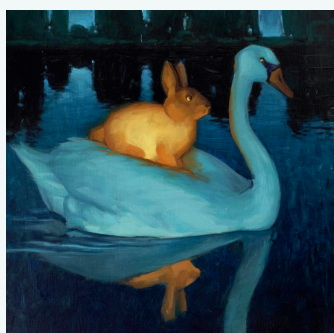
## EXPOSITION À VENIR

Après des études à Émile Cohl, Antoine Favre a fait de l'huile sur toile son médium de prédilection. Peintre du crépuscule, Antoine Favre tire de la peinture à l'huile l'opportunité de jouer avec la matière et de travailler la couleur et la lumière via la technique du clair obscur. Il procède à un constant va et vient entre l'extérieur et l'intérieur, entre un espace sans limite et sa rétractation sur l'individu isolé dans un monde clos.

Antoine Favre peint la ville des lumières au repos et nous guide dans ses explorations urbaines et périurbaines. Par la suite, ses sujets deviennent divers, passant de la pure figuration de paysages nocturnes, notamment de la ville de Lyon, à des portraits plus classiques en passant par des sujets surréalistes et des paysages naturels.

Médium : Peinture à l'huile

Technique : Peinture sur bois, sur toile



Antoine FAVRE, *Lapin et cygne surréalistes*, huile sur toile, 30x30cm, 2025



Antoine FAVRE, *Quai Victor Augagneur*, Huile sur toile 92x73cm, F30, 2025



Antoine FAVRE, *La ferme ne répond plus*, huile sur toile, 30x30cm, 2026



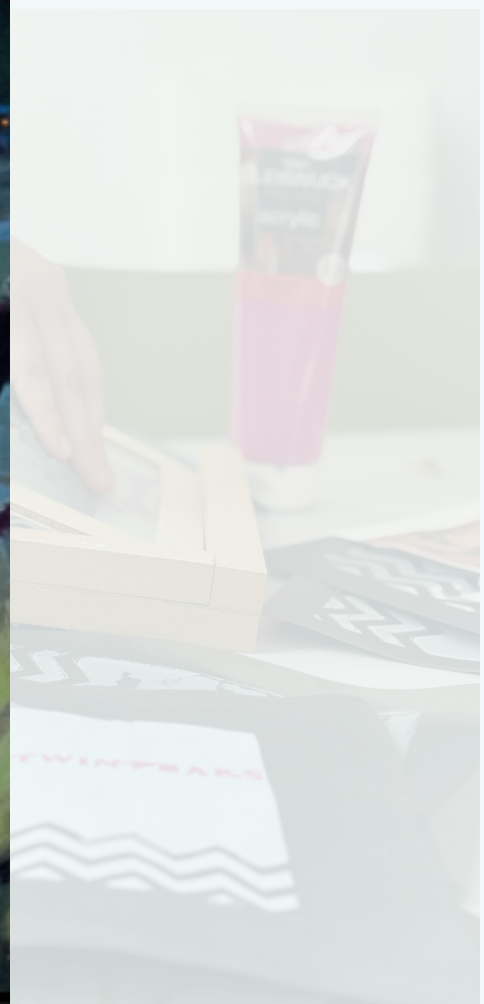
**VISITE GUIDÉE +  
ATELIER AUTOUR DE  
L'EXPOSITION**

**CLAIR-OBSCUR**

**EN CONSTRUCTION**

**INFORMATION  
PROCHAINE**

*Les ateliers prolongent et complètent l'exposition. Il est possible de les choisir seuls mais nous conseillons une visite libre ou guidée de l'exposition en complément de l'atelier.*



# EXPOSITION PRINCIPALE 2027

## LES CABANES IMAGINAIRES

### Un voyage immersif dans l'univers théâtral et participatif de Nicolas HENRY

>avril 2026 - décembre 2027

#### EXPOSITION À VENIR

Nicolas Henry est un artiste photographe, metteur en scène et plasticien français diplômé des Beaux Arts de Paris. Son écriture, très personnelle, se développe à la frontière entre le portrait, le théâtre et l'installation. Il fait jouer des personnages dans des univers oniriques construits par des communautés entières. Ses travaux mixant écriture, photographies, et sculptures ont été exposés dans le monde entier.

Parallèlement à une carrière d'éclairagiste et de scénographe dans le spectacle, il a parcouru le monde en tant que réalisateur pour le projet "6 milliards d'autres" de Yann Arthus-Bertrand, il en a assuré la direction artistique lors de l'exposition au grand Palais à Paris. Suite à sa série de portraits des ancêtres du monde entier «Les cabanes de nos grands-parents» (Editions Actes Sud), son livre sur les communautés «Contes imaginaires autour du monde - World's in the making» sort en 2016 aux Editions Albin Michel et reçoit le prix Méditerranée du livre d'art 2017.



Nicolas HENRY, *Arbre Rouge - Nepal*, série *Les cabanes de nos grands-parents*, photographie, 2016



Nicolas HENRY, *Livres de lois - Istanbul, Turquie*, série *Les cabanes imaginaires autour du monde*, photographie, 2016



*Cabanes imaginaires autour du monde*, éditions Albin Michel, 2016

#### PRÉFACE

Les photos de Nicolas Henry sont une démonstration parfaite de cette mythique phrase de Shakespeare : «Le monde entier est un théâtre, et tous, hommes et femmes, n'en sont que les acteurs.» Il met en scène ces personnages, ces hommes, ces femmes, ces enfants, en les éclairant de sa vision tendre et lumineuse ; ce « metteur en scène de l'image » transforme, ou plutôt met en valeur chaque situation qu'il rencontre ; il réussit à rendre visible l'invisible, à célébrer ce qui reste habituellement caché dans la rude banalité du quotidien. Grâce à son œil de poète et sa façon unique de photographier le monde dans lequel nous vivons, il redonne toute sa splendeur à l'humanité dans une vision magique et utopique, où la beauté de l'homme et de la nature rayonne dans chaque image.

Irina Brook



*Les ateliers prolongent et complètent l'exposition. Il est possible de les choisir seuls mais nous conseillons une visite libre ou guidée de l'exposition en complément de l'atelier.*

# VISITE HISTORIQUE DE L'ARTSOLITE

## • VISITES GUIDEES ET ATELIERS

Visite guidée de l'exposition autour de l'ancienne usine textile Ancussy lors des Journées Européennes du Patrimoine 2026 les vendredi 18 septembre (scolaires) et samedi 19 et dimanche 20 septembre (extra-scolaires et autres)

en intérieur et extérieur

**A partir du CE2 environ - 1h**

### Visite guidée de la turbine et de notre canal en extérieur

Une visite pour découvrir notre turbine hydroélectrique récemment restaurée.

### Visite guidée au bord du Canal des Moulins de St-Jean-en-Royans

Une balade pour découvrir l'importance de la force motrice de l'eau qui alimentait les usines textiles aux XIXe et XXe siècle.

### Groupes scolaires + extra-scolaires + autres

#### Atelier tissage collectif en autonomie

Tissez à plusieurs mains avec du tissu recyclé sur un métier à tisser géant

#### Atelier tissage individuel guidé

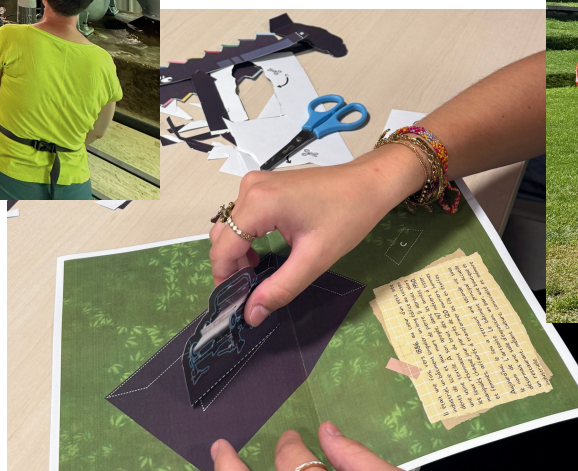
##### A partir de 5 ans

Tissez avec de la laine sur un petit métier à tisser

#### Atelier construit ton usine en Pop-up

##### A partir de 5 ans

Découpe, plie et colle, un atelier Pop-up inspiré par l'usine textile avant qu'elle ne devienne L'artsolite.



# CENTRES DE LOISIRS ET ASSOCIATIONS JEUNE PUBLIC

L'artsolite reçoit tout au long de l'année les structures accueillant des enfants hors temps scolaire (ALSH, MJC, MPT, service jeunesse...), avec une offre adaptée sur demande. L'artsolite est ouvert à toutes propositions de visite spécifique ou de projet en partenariat.

Pour toute demande de visite hors catalogue, n'hésitez pas à prendre contact avec le service médiation afin d'organiser un rendez-vous.

La durée des visites et des ateliers est indicative et peut s'adapter aux groupes.

## • ATELIERS ET VISITES

→ de 3 à 18 ans

Les médiatrices peuvent adapter et composer, sous une forme ludique, les ateliers et visites proposées aux scolaires.

Groupes de 12 enfants maximum par médiatrice

### MONTER UN PROJET SPECIFIQUE

Une envie ? Un projet ?  
Une idée ?

Le pôle médiation est à votre disposition pour monter un projet pédagogique ou accompagner vos groupes en visite.



# ÉDUCATION ARTISTIQUE ET CULTURELLE

L'artsolite répond aux trois piliers de l'EAC en permettant la rencontre des publics scolaires avec des œuvres et des artistes, en proposant des pratiques artistiques variées et développe des connaissances et repères culturels pour tous les publics.

Sur le territoire du Royans-Vercors L'artsolite offre à voir plus de cinq expositions chaque année dont la grande exposition visible d'avril à décembre inclus. Pour chacune d'elle, des visites guidées et ateliers sont proposés, permettant aux établissements scolaires de la Drôme et de l'Isère d'accéder à la culture sur leur territoire.

## Rencontre avec les œuvres et les artistes

L'artsolite est un lieu culturel qui accueille des expositions, souvent immersives, et des résidences d'artistes. Ce lieu permet une véritable rencontre avec des œuvres contemporaines (exposition *Inspirations Japon et autres expositions*), avec les artistes et avec un site culturel identifié et ses codes, répondant directement au pilier « rencontre » de l'EAC.

## Pratique artistique et expérimentation

Le projet artistique de L'artsolite est ouvert à tous avec de multiples propositions artistiques, gustatives (Semaine du Goût) et ludiques, ce qui crée un cadre propice à des ateliers, médiations, résidences et formats participatifs où le public peut expérimenter et pratiquer. Dans une logique EAC, ces ateliers ou dispositifs de médiation peuvent être intégrés à des projets scolaires pour développer la pratique artistique (arts visuels, arts numériques, écriture, son, etc.).

## Connaissances et repères culturels

Les expositions de L'artsolite croisent arts visuels, arts numériques, bande dessinée, et dans certaines expositions des références au territoire du Vercors (résistance, nature, histoire locale), ce qui permet de construire des repères culturels ancrés à la fois dans l'art contemporain et dans le patrimoine industriel textile du territoire. L'artsolite est installé dans l'ancienne usine textile Ancussy dont la turbine hydroélectrique a été restaurée. Ce travail de contextualisation nourrit le pilier « connaissances » de l'EAC en articulant contenus artistiques, histoire des lieux et enjeux de société, conformément aux objectifs nationaux d'éducation artistique et culturelle.

## Plateforme ADAGE

ADAGE est la plateforme numérique de l'Education Nationale dédiée à la généralisation de l'éducation artistique et culturelle. Au service des équipes pédagogiques, les ressources en ligne proposées par ADAGE aident à concevoir des projets EAC, pour que tous les élèves bénéficient d'un égal accès à la culture. Nous sommes labellisés ADAGE et selon votre établissement et la nature des projets vous pouvez peut-être bénéficier de financements.

## Pass Culture

Les offres Pass Culture « collectives » à destination des groupes scolaires, de la quatrième à la terminale, sont accessibles aux enseignants et aux établissements scolaires.

## MONTER UN PROJET SPECIFIQUE

Une envie ? Un projet ? Une idée ?

Le pôle médiation est à votre disposition (coordonnées en première et dernière pages).

# FICHE DE RESERVATION MEDIATION

## groupes scolaires, centres de loisirs, autres

À RETOURNER à  
mediation@lartsolite.com

Nom de l'établissement : .....

Nom et Prénom de la personne référente : .....

Niveaux/cycles et nombres d'enfants : .....

Nom de la Directrice/Directeur : .....

Adresse de l'établissement : .....

CP: ..... Ville : .....

Téléphone : ..... Mail : .....

Date(s) et horaire(s) souhaité(s) : **nous recevons les groupes du mercredi au samedi**  
**PRECISER HEURES D'ARRIVEE à L'artsolite + DEPART**

- **Matin** : .....
- **Après-midi** : .....
- **Journée entière** : .....

Choix de/des l'activité(s) à L'artsolite **NOTEZ LE NOM DE L'EXPOSITION, LE NOM DE L'ATELIER POUR LE CHOIX D'UNE VA (Visite-Atelier) :**

**1) VISITE GUIDEE – de(s) l'exposition(s) :** .....

**2) VISITE AUTONOME (sans médiation) - de(s) l'exposition(s) :** .....

**3) VISITE-ATELIER (atelier précédé d'une visite guidée durée environ 2h) - de(s) l'exposition(s) :** .....

**Pour faire votre choix, merci de vous référer aux dossiers pédagogiques qui décrivent les expositions et visites-ateliers ainsi que les tarifs (aussi en ligne sur site internet)**

Nombre de classe(s) : .....

Nombre d'enfants (une médiatrice pour 12) : .....

Niveau(x): .....

Nombre d'accompagnateurs au total avec l'enseignant(e) : .....

***A réception de la fiche de réservation remplie, nous établirons un devis par mail.***

***Le devis signé par vos soins fera office de réservation validée.***

***Vous pourrez confirmer votre venue 3 jours avant la date ou l'annuler 7 jours avant maximum.***

**Merci de préciser le mode de règlement: Chorus, Pass culture, Virement, chèque**





# L'artsolite

**Horaires des expositions  
pour le grand public  
→ de septembre à juin :**  
mer au ven 14h-18h  
sam-dim 10h-12h30/14h-18h

**→ en juillet et août :**  
mer au dim  
10h-12h30/14h-19h (18h le dim)

**105 impasse des Tisserands  
26190 SAINT-JEAN-EN-ROYANS**

**Contact : [mediation@lartsolite.com](mailto:mediation@lartsolite.com)**

**Tel médiation : 0458479475**